



5318

MAC-5 漏れ電流監視装置

取扱説明書

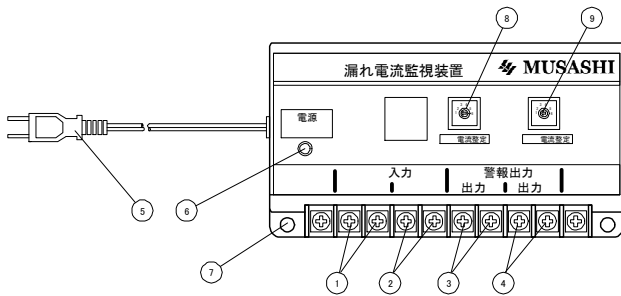
第5版

本器を末永くご愛用いただくために、ご使用前にこの取扱説明書をよくお読みのうえ、正しい方法でご使用下さい。
尚、この取扱説明書は、必要なときにいつでも取り出せるように大切に保存して下さい。



3605-007ST004

3. 各部の名称



- ① CT入力 (CH1) CH1の電流入力端子です。
- ② CT入力 (CH2) CH2の電流入力端子です。
- ③ 警報出力 (出力1) CH1の警報出力端子です。
- ④ 警報出力 (出力2) CH2の警報出力端子です。
- ⑤ 電源プラグ 本器に電源を取込む電源プラグです。
- ⑥ 電源表示灯 本器の電源表示灯です。
- ⑦ 取付穴 盤などに取付ける為の穴です。(φ5キリ)
- ⑧ CH1電流整定 CH1の整定電流値を設定するツマミです。
- ⑨ CH2電流整定 CH2の整定電流値を設定するツマミです。



注意

- ・ マグネットは本器裏面の中央部に取付けられています。

1. 概要と特徴

「5318形 漏れ電流監視装置 MAC-5」は、低圧電路における漏れ電流を常時監視し整定電流値を超過したとき警報出力をする装置です。

- ・ 同時に2回路の漏れ電流監視が可能です。
- ・ 警報出力はリレー接点で入力に対応した出力です。
- ・ 50, 100, 200, 400, 600, 800mAの6つの整定電流値が容易に整定可能です。
- ・ 40(H)×107(W)×72(D)の小型サイズで重さも約260gと軽量です。
- ・ 本器表面に吸着力4kgのマグネットが取付けられ壁への取付が容易にできます。また鉄以外にも対応可能な取付穴2箇所を設けてあります。

2. 付属品

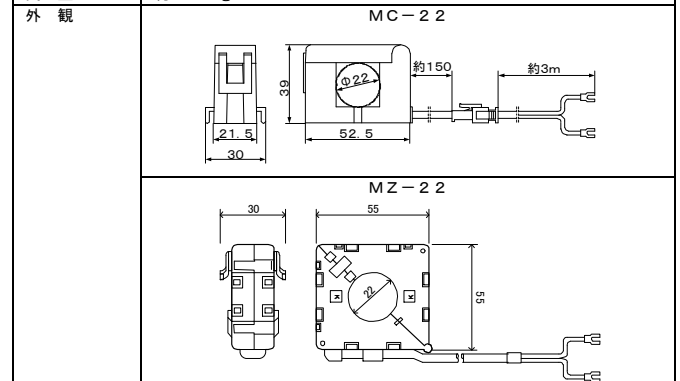
品名	数量
取扱説明書 (合格証付)	1部
保証書	1枚

別売

「5311形 電流クランプセンサ MZ-22 (ZCTタイプ)」及び「5323形 電流クランプセンサ MC-22 (接地線専用)」を使用し本器に漏れ電流を入力します。

ZCT仕様

製品名	MC-22	MZ-22
電流入力範囲	1mA~40A	1~2000mA
変流比	2000:1	
CT窓径	φ22	
リード長	約3m(3mmネジ用Y形端子)	約4m(3mmネジ用Y形端子)
外形寸法	30(T)×52.5(W)×39(D)	30(T)×55(W)×55(D)
質量	約150g	



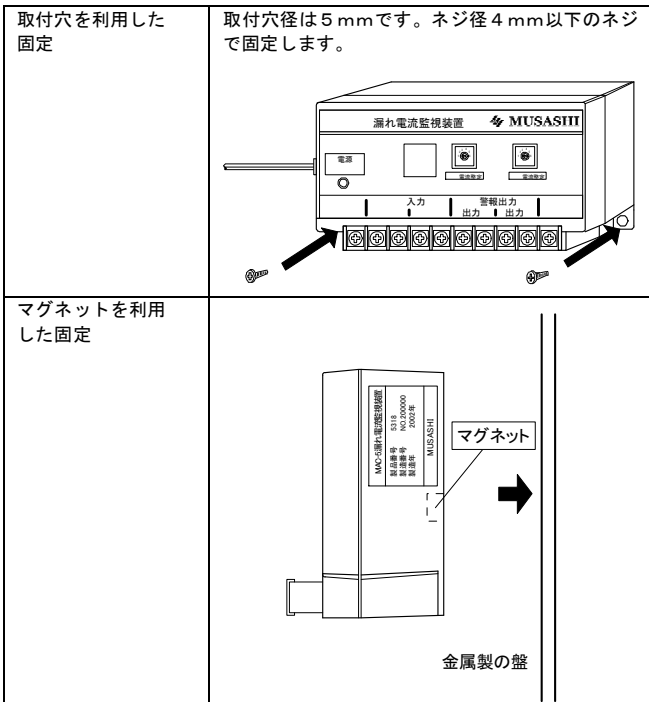
この他にもφ40, 80の特殊使用のZCTにも対応が可能です。お求めの際は、弊社営業部までお問い合わせ下さい。

4. 製品仕様

使用環境	0~40℃、80% RH以下	結露無きこと
保存環境	-10~50℃、80%RH以下	
絶縁耐圧	電源端子一括~ケース金属部間	AC1000V 1分耐
絶縁抵抗	電源端子一括~ケース金属部間	DC500Vで100MΩ以上
外形寸法	約40(H)×107(W)×72(D)mm	突起物は除く
質量	約260g	
電源	使用電源範囲	AC100V±10V 50/60Hz
	消費電力	約2W
漏れ電流検出部	整定電流レンジ	50/100/200/400/600/800mA
	構成	計6レンジ
	入力回路数	2回路
	測定周波数	50/60Hz
	検出精度	各整定電流値に対して±10%以内
	応答時間	約400ms (整定電流値の120%の電流時)
	フィルタ回路	カットオフ周波数 150Hz・3次ローパスフィルタ
警報出力部	出力回路数	2回路
	出力方式	リレー接点出力AC125V 0.5A/DC24V 1A (抵抗負荷)
表示	電源入力表示	LED点灯 赤色

5. 取付け

監視計測を始める前に本器を確実に固定します。本器の裏面には吸着力4kgのマグネットが取り付けられていますので、それを利用し鉄製の盤に取付けることが可能です。もし鉄製の盤でない場合は、取付穴(φ5)を2箇所留意してありますのでそちらを利用して確実に本器を固定します。

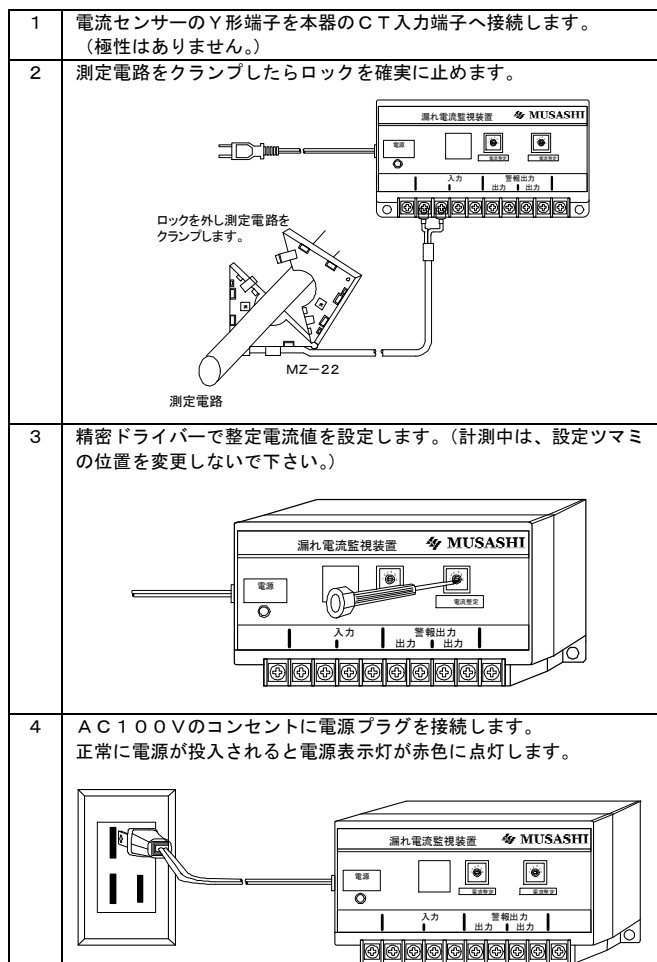


⚠ 注意

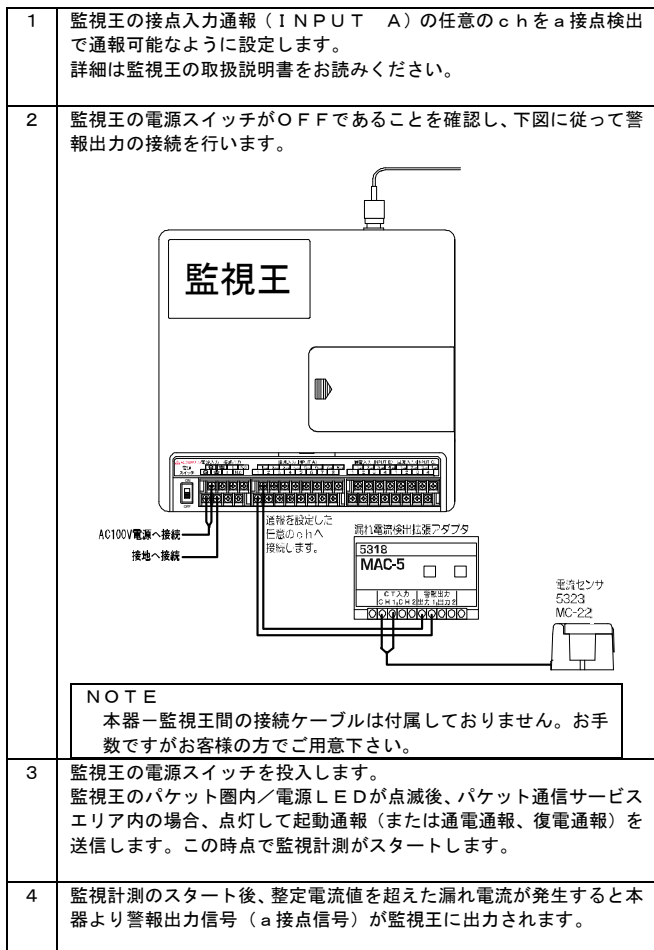
- ・ 機械的振動などが加わる場所へ固定しますと、マグネットの劣化などにより落下等の危険性がありますので十分考慮して取付けて下さい。
- ・ 本器を取付ける場所は高温・多湿の場所を避け仕様範囲の適当な場所に取付けて下さい。

6. 準備

実際に監視計測を行うにあたり以下の手順で準備を行います。以下の作業を実施しませんでしたと正確な監視計測を行うことができません。



7. 監視計測



NOTE

本器-監視王間の接続ケーブルは付属しておりません。お手数ですがお客様の方でご用意下さい。



ムサシインテック

MUSASHI IN-TECH

— 合格証 —

この製品は当社の仕様にもつき検査をし電気的、機械的性能を充分満足していることを保証します。

株式会社 ムサシインテック

製品に関するお問い合わせ

株式会社 ムサシインテック
技術サービス
TEL (04) 2934-3671
東京サービスセンター
TEL (04) 2934-3081
お客様苦情窓口
TEL ☎(0120) 634-109

MUSASHI
Intelligent Technology Corporation.
株式会社 ムサシインテック

本社 / 〒358-0035 埼玉県入間市大字中神 918-1
TEL. 04-2934-8585 (代表) FAX. 04-2934-7130

当説明書に記載されている、仕様をはじめとする各事項は、無断にて変更することもありますので、あらかじめご了承下さい。