

電力監視モニタ

電力監視モニタ 節電王子V

電気の使いすぎをわかりやすく監視

大型液晶ディスプレイによるキャラクター表示

低 <<<< 危険度 >>>> 高



電力監視モニタ
節電王子V



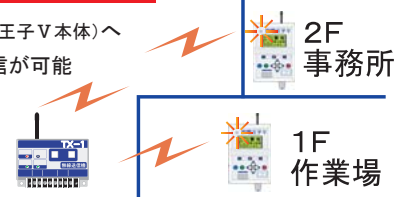
電力パルス送信機
TX-1



- パルス信号を無線送信する事でコンセントがあれば簡単設置が可能
 - 需要家様にもわかり易いキャラクター表示
 - SDカードで自動記録されたデータをパソコン集計可能
 - 最大計測範囲(瞬時値・デマンド値)は、999.9kW
 - 特定小電力無線を使用し、無線電波到達距離は最大100m
- ※ 電波到達距離は、遮蔽物等の環境条件により短くなる場合があります。

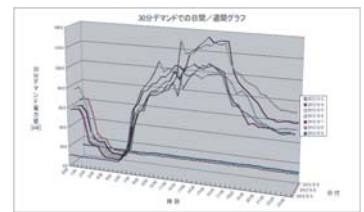
最大10台の節電王子Vと接続可能

複数の子機(節電王子V本体)へデータの同時送信が可能



Excel Macroでかんたんデータ集計

パソコンを使って、ホームページから専用解析ツールをダウンロードし、「作表」「グラフ化」が出来ます



節電王子Vセット (TX-1・節電王子V本体) **税別価格: ¥132,000**

TX-1(送信機)
外形寸法・重量 : 約107(W) × 72(D) × 45(H)mm ・ 約300g
節電王子V本体
外形寸法・重量 : 約134(W) × 189(D) × 39(H)mm ・ 約600g
(単体販売可能ですので、弊社までお問い合わせください)

節電王子V専用 SDカード **税別価格: ¥4,000**
(フォーマット・動作確認済のSDカード(2GB)です)



仕様	
電源	AC 100V 50/60Hz
使用無線種別	特定小電力無線
使用周波数	429MHz帯
切換ch数	10ch
送信出力	10mW
電波到達距離	見通し距離 約100m
パルス検出対象	50,000pulse/kWh
パルスセンサ	分割形CTセンサ CT内径φ6mm
デマンド警報動作	警告≧注意 2段階警報
警報接点出力	無電圧a/b接点 2回路
停電検出	約0.5秒以上
内部データ記録	30分毎デマンド電力/最大48時間
外部データ記録	SDカード1スロット CSVファイル形式

電力パルス送受信機 TX-1/RX-1

電力量計からのパルス信号を無線送信

電力パルス送信機
TX-1



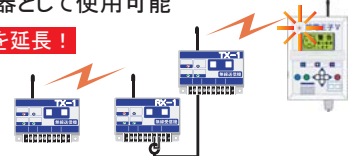
電力パルス受信機
RX-1



- 送信機(TX-1)に入力された電力パルス信号を無線で転送し、受信機(RX-1)により離れた場所で再現出力
- 特定小電力無線を使用し、無線電波到達距離は最大100m
- 節電王子Vセットの中継器として使用可能

中継器として電波到達距離を延長!

電波環境の弱い現場でも使用が可能に!



※ 電波到達距離は、遮蔽物等の環境条件により短くなる場合があります。

電力パルス送信機 TX-1 セット
電力パルス受信機 RX-1 **税別価格: ¥70,000**

外形寸法・重量 : 約107(W) × 72(D) × 45(H)mm ・ 約300g
(単体販売可能ですので、弊社までお問い合わせください)

仕様	
電源	AC 100V 50/60Hz
使用無線種別	特定小電力無線
使用周波数	429MHz帯
切換ch数	10ch
送信出力	10mW
電波到達距離	見通し距離 約100m
パルス検出対象	50,000pulse/kWh
パルスセンサ	分割形CTセンサ CT内径φ6mm